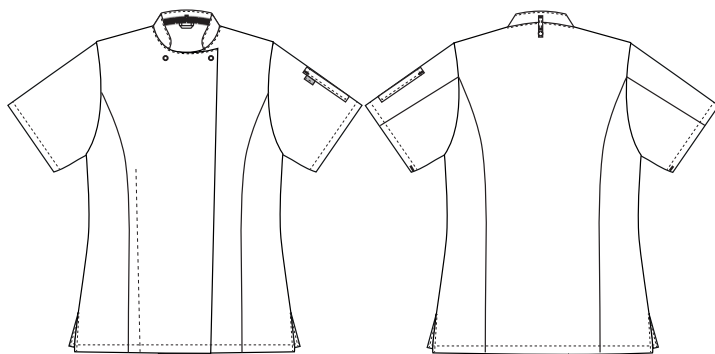


# Taste

## 101008100 DAMENKOCHJACKE, 1/4 ARM (Bestellnummer: 101008100-72)

Damen Kochjacke mit 1/4 Arm und Stehkragen. Das Modell hat eine praktische Tasche auf dem linken Arm und ist vorne mit Druckknöpfen versehen (oben am Hals zwei sichtbare Druckknöpfe).



### FARBEN:



00-Weiß 41-Grau 72-Schwarz

### FAKTEN:

- Mit funktionellen Details
- Gute und komfortable Passform
- Praktische Ärmeltaschen
- Halsschleife für Latzschürze
- Mandarinkragen
- Robuste und schmutzabweisende Qualität
- Die perfekte Ergänzung zu unseren Küchenchef-Hosen



**QUALITÄT:** 65/35% Polyester/Baumwolle - 210 g/m<sup>2</sup>  
**LAGERPROGRAMM:** XS - 4XL (5XL - 6XL Sonderbestellung)  
**STANDARDS UND ERKLÄRUNG SYMBOLE:**



### FERTIGMASSE VOR DEM WASCHEN:

		30	34	38	42	46	50	54	58	62	66	70	
	Stamping size	2XS	XS	S	M	L	XL	2XL	3XL	4XL	5XL	6XL	Tolerance
<b>A</b>	1/2 Chest width	43,8	47,7	51,7	55,6	60,8	66	72	78	84	90	96	+/- 1,5 cm
<b>B</b>	1/2 Bottom width	46,9	49,9	52,9	55,9	60,8	66,5	71,5	76,5	81,5	86,5	91,5	+/- 1,5 cm
<b>C</b>	Back length	69,6	69,6	71,6	71,6	71,6	73,6	73,6	75,6	75,6	77,6	77,6	+/- 1,5 cm
<b>D</b>	Sleeve length	59,2	59,5	59,8	60,1	60,4	60,7	61	61,3	61,6	61,9	62,2	+/- 1,0 cm

Bitte beachten, dass die Fertigmaße von der Maßtoleranz in der Produktion (siehe oben) und Maßverfahren abhängig sind (+/- 0.5 cm). Auch beachten, dass Wasch- und Trocknerprozesse im industriellen Waschen einen Einlauf von 3-5% bedeuten können (abhängig vom Material). Alle Modelle entsprechen den Anforderungen der industriellen Wäsche. Waschanleitungen im Internet auf [www.nybo.com](http://www.nybo.com)

### HAUSHALTSWASCHEN:



KÖNIGLICH DÄNISCHER HOFLIEFERANT  
**NYBO**  
WORKWEAR SINCE 1962