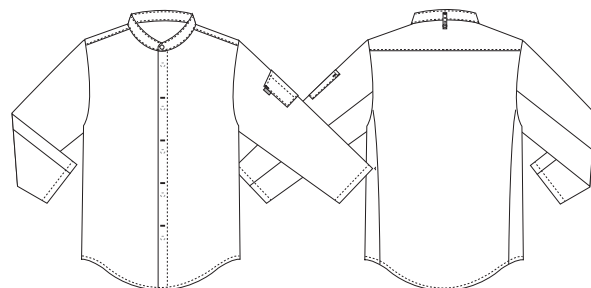


# Essence

## 5010181 KOCHJACKE MIT LANGEN ÄRMELN (Bestellnummer: 5010181-0000)

Minimalistische Kochjacke mit langen Ärmeln und zurückhaltender Coolness. Perfekt für alle Geschlechter. Die Jacke hat eine klassische, schlanke Silhouette und eine entspannte und bequeme Passform. Versteckte Druckknöpfe am vorderen Verschluss unterstreichen den cleanen und minimalistischen Look, kombiniert mit einer praktischen Tasche am linken Ärmel. Die Jacke ist an der Vorderseite geschwungen, inspiriert vom zeitlosen Herrenhemd. Der Chinakragen unterstreicht das klassische Design, das die Tradition respektiert. Die Jacke hat eine Schürzenschleufe auf der Rückseite des Kragens. Die innovative Konstruktion des Rückenteils sorgt für gute Flexibilität und Dehnbarkeit. Stoffqualitäten aus upgecyclten Materialien und mit verantwortungsvollen Produktionsprozessen.



### FARBEN:



00-Weiß



0072-Schwarz

### FAKTEN:

- Klassische, schlanke Silhouette und bequeme Passform
- Extra dehnbar im Rückenbereich
- Praktische Ärmellänge, geeignet für Arbeiten im Küchenbereich
- Nackenriemen im Rücken, für Kutscherschürzen
- Funktionelle Doppeltasche am linken Ärmel

**QUALITÄT:** 50/50% Lyocell Refibra/Recyceltes Polyester - 235 g/m<sup>2</sup>

**LAGERPROGRAMM:** XS - 4XL

**STANDARDS UND ERKLÄRUNG SYMBOLE:**



www.oeko-tex.com



www.oeko-tex.com



Feels so right

REFIBRA™  
technology

mobile pocket

Nybo Workwear A/S

Nybo Workwear A/S

Nybo Workwear A/S

### FERTIGMASSE VOR DEM WASCHEN:

Stamping size		2XS	XS	S	M	L	XL	2XL	3XL	4XL	5XL	Tolerance
<b>A</b>	1/2 Chest width	43,5	48	52,5	57	61,5	66	70,5	75	79,5	84	+/- 1,5 cm
<b>B</b>	1/2 Bottom width	43	47,5	52	56,5	61	65,5	70	75	79,5	84	+/- 1,5 cm
<b>C</b>	Back length	73	74	75	76	77	78	79	80	81	82	+/- 1,5 cm
<b>D</b>	Sleeve length	55	57	59	61	63	65	66	67	68	69	+/- 1,0 cm

Bitte beachten, dass die Fertigmaße von der Maßtoleranz in der Produktion (siehe oben) und Maßverfahren abhängig sind (+/- 0.5 cm). Auch beachten, dass Wasch- und Trocknerprozesse im industriellen Waschen einen Einlauf von 3-5% bedeuten können (abhängig vom Material). Alle Modelle entsprechen den Anforderungen der industriellen Wäsche. Waschanleitungen im Internet auf [www.nybo.com](http://www.nybo.com)

### HAUSHALTSWASCHEN:



KÖNIGLICH DÄNISCHER HOFLIEFERANT  
**NYBO**  
WORKWEAR SINCE 1962

