

Taste

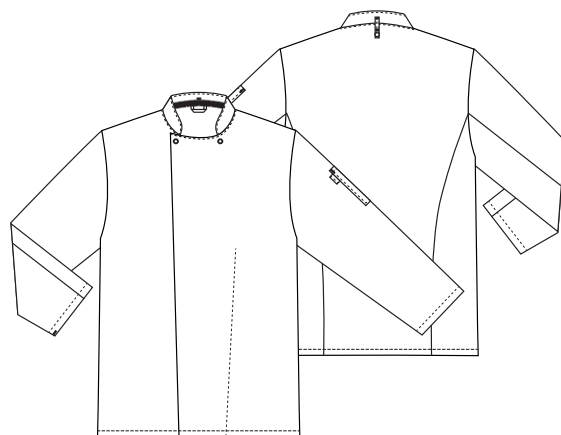
201076100 KOCHJACKE (Bestellnummer: 201074100-00)

Kochjacke mit 1/1 Arm und Stehkragen, der offen ist und mehr Luft durchlässt, wenn man in einer warmen Küche arbeitet. Das Modell hat eine praktische Tasche auf dem linken Arm und ist vorne mit Druckknöpfen versehen (oben am Hals zwei sichtbare Knöpfe). Es gibt Patchcollar und Schlaufe im Nacken.

FARBEN:



00-Weiß 41-Grau 72-Schwarz



FAKTEN:

- Mit funktionellen Details
- Gute und komfortable Passform
- Praktische Ärmeltaschen
- Halsschleife für Latzschürze
- Mandarinragen
- Robuste und schmutzabweisende Qualität
- Die perfekte Ergänzung zu unseren Küchenchef-Hosen



QUALITÄT: 65/35% Polyester/Baumwolle - 210 g/m²
LAGERPROGRAMM: XS - 4XL (5XL - 6XL Sonderbestellung)
STANDARDS UND ERKLÄRUNG SYMBOLE:



FERTIGMASSE VOR DEM WASCHEN:

		88	96	104	112	120	128	136	144	
	Stamping size	XS	S	M	L	XL	2XL	3XL	4XL	Tolerance
A	1/2 Chest width	50,7	54,5	58,3	62	66	69,7	73,5	77,3	+/- 1,5 cm
B	1/2 Bottom width	53	57	61	65	69	73	77	81	+/- 1,5 cm
C	Back length	73	75	75	75	77	77	79	79	+/- 1,5 cm
D	Sleeve length	58	60	61,5	63,5	65	66	67	68,5	+/- 1,0 cm

Bitte beachten, dass die Fertigmaße von der Maßtoleranz in der Produktion (siehe oben) und Maßverfahren abhängig sind (+/- 0.5 cm). Auch beachten, dass Wasch- und Trocknerprozesse im industriellen Waschen einen Einlauf von 3-5% bedeuten können (abhängig vom Material). Alle Modelle entsprechen den Anforderungen der industriellen Wäsche. Waschanleitungen im Internet auf www.nybo.com

HAUSHALTSWASCHEN:



KÖNIGLICH DÄNISCHER HOFLIEFERANT
NYBO
WORKWEAR SINCE 1962